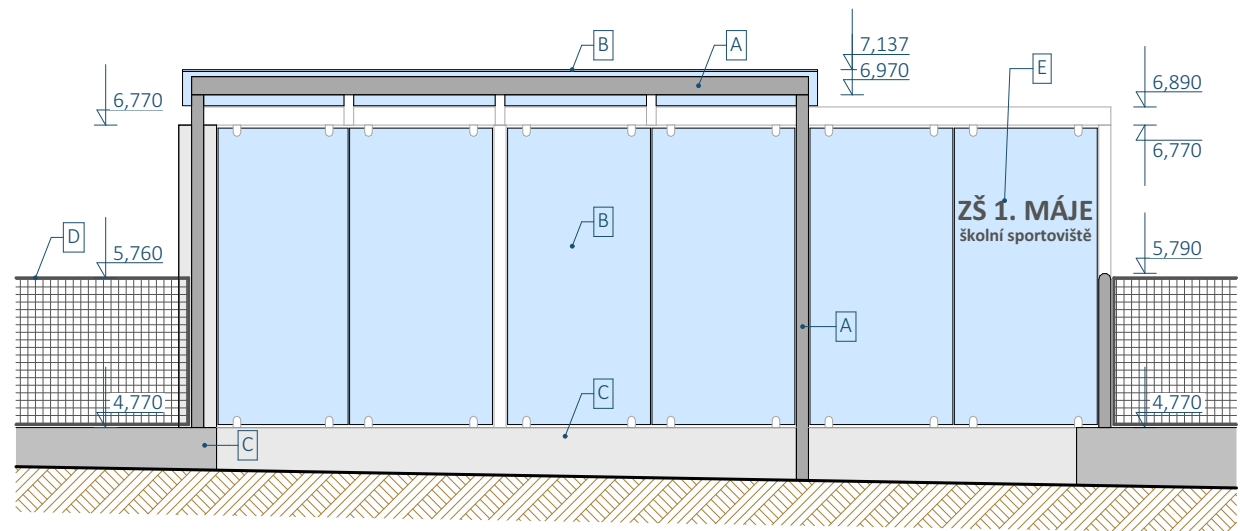
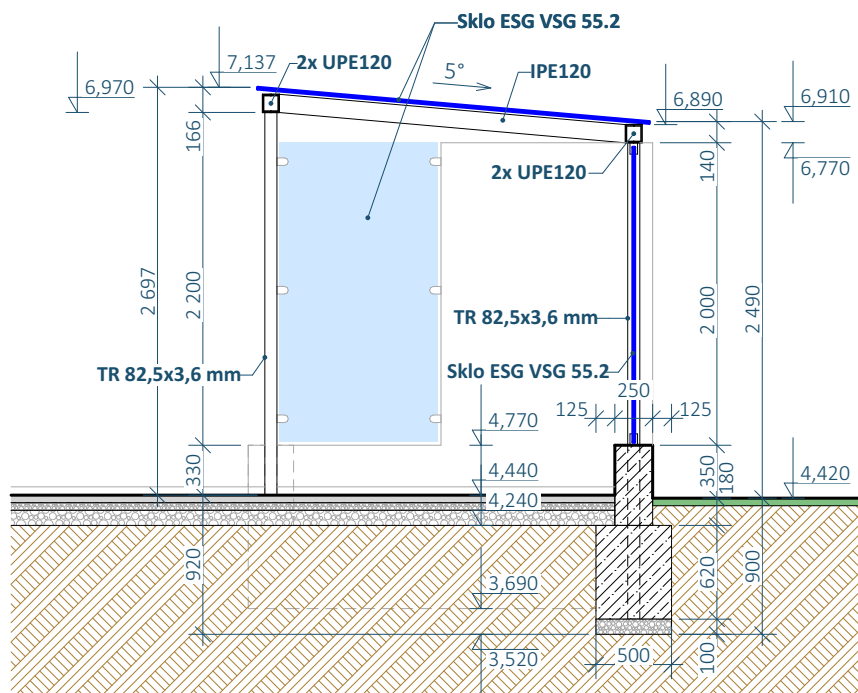


ZADNÍ POHLED - severní



ČELNÍ POHLED - jižní



ŘEZ H-H'

LEGENDA POVRCHŮ

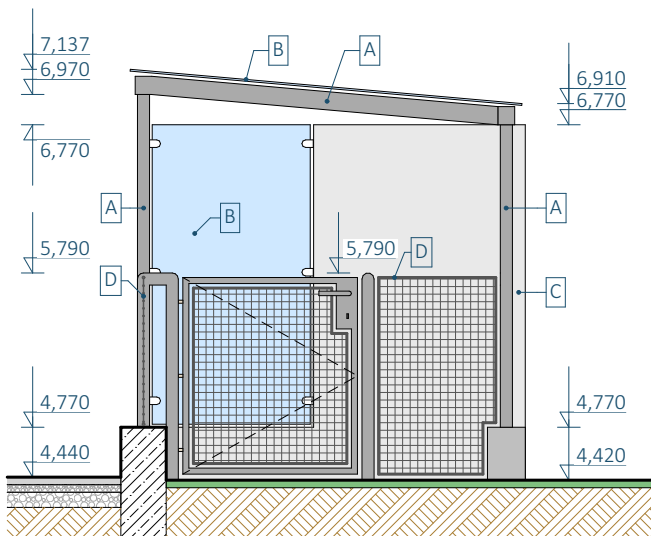
- A- OCELOVÉ LAKOVANÉ KONSTRUKČNÍ PRVKY- antracit, alt. tmavě šedá
- B- BEZPEČNOSTNÍ VRSTVENÉ SKLO ESG VSG 55.2- mléčné
- C- BETONOVÝ SOKL- pohledový beton ošetřený bezbarvou impregnací
- D- DRÁTĚNÝ PLOT- antracit, alt. tmavě šedá
- E- IDENTIFIKAČNÍ PRVKY- fólie lepená

přesná barevnost bude vybrána na základě vzorníku v rámci AD

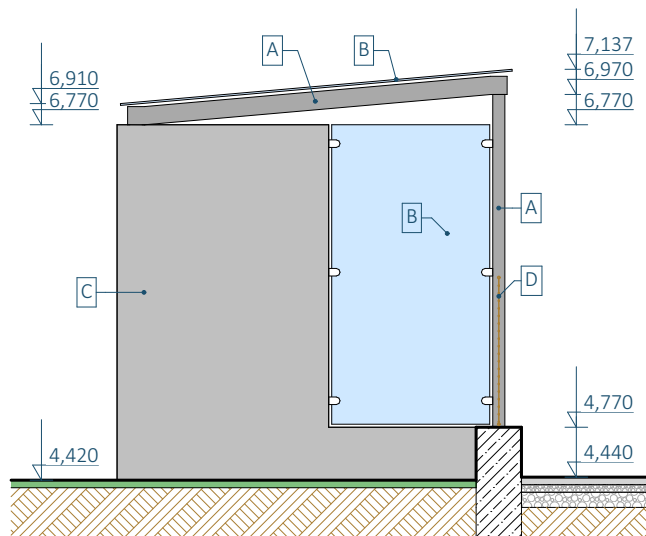
Výškové kóty jsou vztaženy ke srovnávací rovině ±0,000 = 470,000 m.n.m.

- Před zahájením výroby prvků bude dodavatelem provedeno podrobné zaměření na stavbě a předložena a odsouhlasena výrobní dokumentace prvků!

- V případě nejasností je nutné povolat projektanta!



BOČNÍ POHLED - východní



BOČNÍ POHLED - západní

<div>FIALA JUNG ATELIER</div>	<div>vypracoval:</div> <div>Michal Jung & Ing. arch. Tomáš Fiala</div> <div>S. K. Neumanna 1007/14; 363 01 Ostrov</div> <div>mob.: 775 922 245</div> <div>e-mail: jung.m@centrum.cz</div>	<div>investor:</div> <div>Statutární město Karlovy Vary</div> <div>Moskevská 2035/21, 36001</div> <div>Karlovy Vary</div>		<div>obsah:</div> <div>Výkres zastávky MHD - řez H - H', pohledy</div>	
	<div>název zakázky:</div> <div>ŠKOLNÍ SPORTOVIŠTĚ- ZÁKLADNÍ ŠKOLA 1.MÁJE</div> <div>D.2 Oplocení</div> <div>1.Máje 58/1 360 06 Karlovy Vary</div>	<div>obec:</div> <div>Karlovy Vary</div>	<div>datum:</div> <div>10/2025</div>	<div>měřítko:</div> <div>1:50 (A3)</div>	
		<div>kraj:</div> <div>Karlovarský</div>	<div>č. paré:</div>	<div>číslo přílohy:</div> <div>D.2.b.12</div>	
		<div>stupeň:</div> <div>DPS</div>			
		<div>č. zakázky:</div> <div>19_010_30</div>			